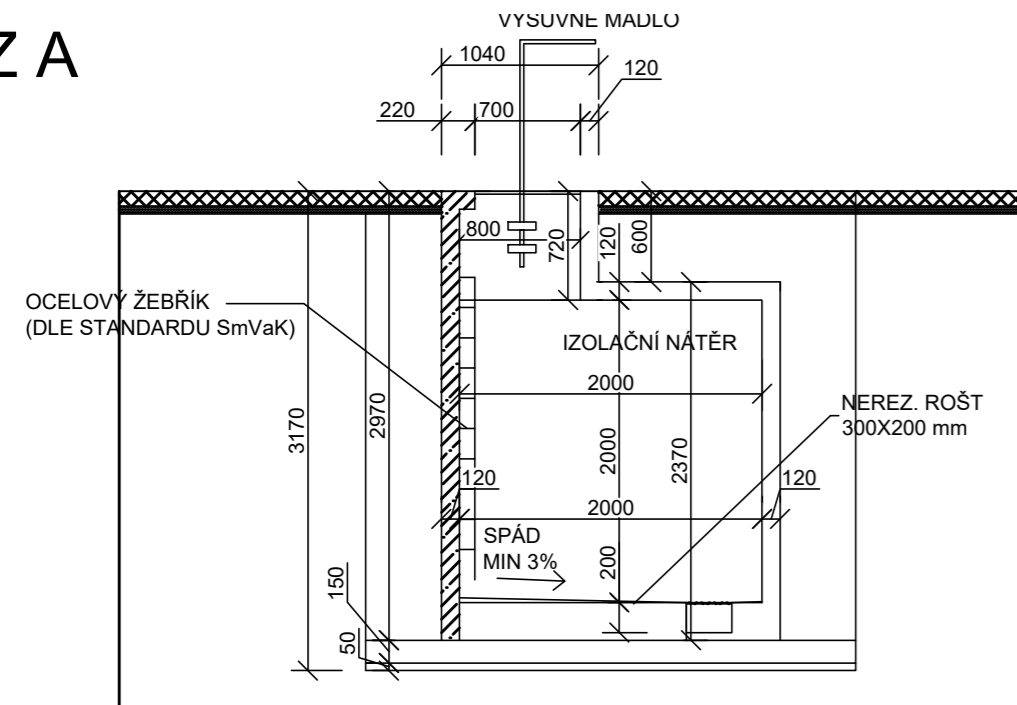
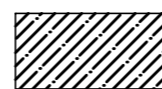
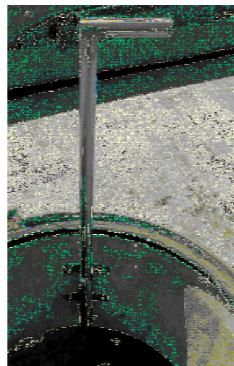
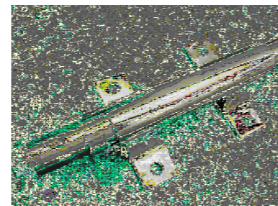


ŘEZ A



VÝSUVNÉ MADLO - OBR. MOŽNÉHO ŘEŠENÍ



VODOSTAVEBNÍ BETON - VYZTUŽENÍ PŘEDPOKLAD SIŤ KARI 8/100/100 mm



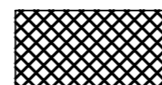
PŮVODNÍ ZEMINA



PŮVODYNÍ PROTRŽIDĚNÁ, NASYPANÁ ZHUTNĚNÁ ZEMINA
 HUTNĚNO POSTUPNĚ, MIN PO 200 mm

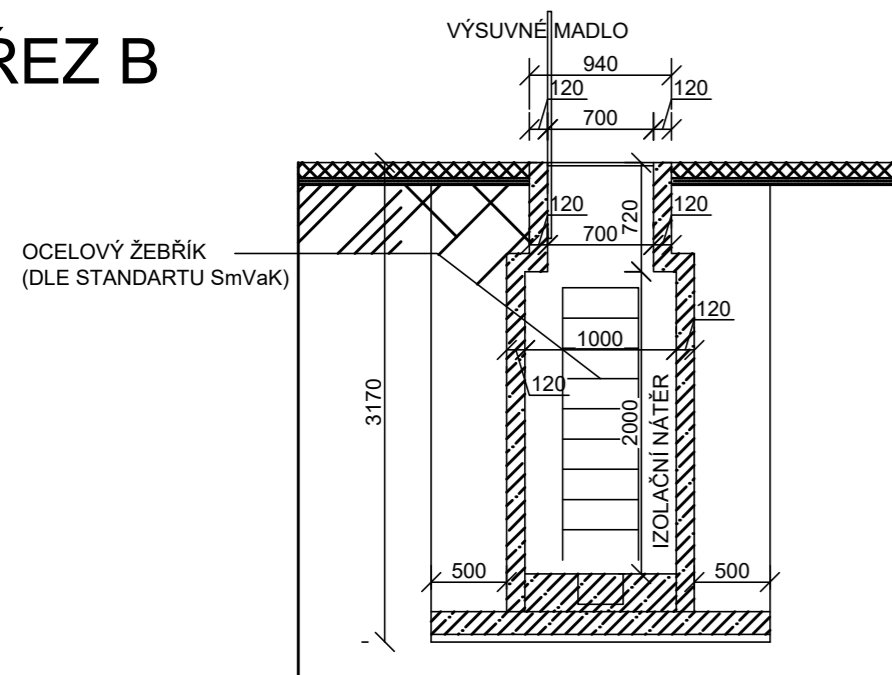


ŘÁDNĚ ZHUTNĚNÝ PODSYP FRAKCE 8/16 mm



DOPLNĚNÍ SOUVRSTVÍ ASFALTU DLE OKOLNÍCH PLOCH
PŘESNÁ SKLADBA NEBYLA ZJIŠTĚNA

ŘEZ B



PRO OSAZENÍ VODOMĚRU BUDE VYHOTOVENA NOVÁ BETONOVÁ ŠAHTA. ŠAHTA BUDE ODPOVÍDAT SVÝMI ROZMĚRY A VYBAVENÍM (ŽEBŘÍK AP.) STANDARTŮM SmVaK, KTERÉ JSOU PŘILOŽENY K TÉTO DOKUMENTACI.

ŠACHTA BUDE UMOŽŇOVAT POJEZD VOZIDEL., PROTO BUDE OSAZEN LITINOVÝ POKLOP C250.

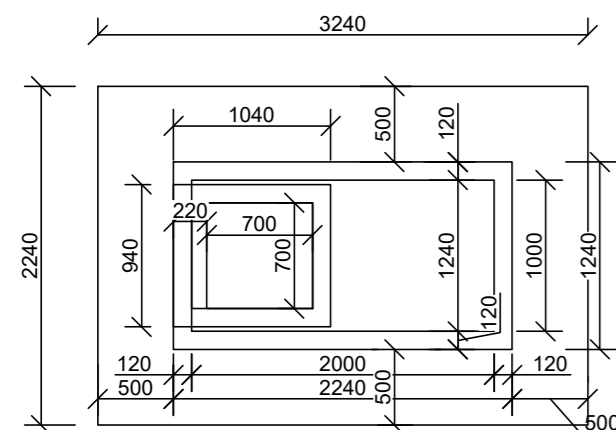
ŠACHTA BUDE VYTVOŘENA PŘÍMO NA STAVBĚ. BUDE PROVEDEN VÝKOP, NÁSLEDNĚ VYTVOŘENO BEDNĚNÍ, DO KTERÉHO BUDE VLOŽENA VÝZTUŽ (PŘEDPOKLAD KARI SIŤ 8/100/100 mm). BEDNĚNÍ BUDE NAKONEC VYLITO VODOSTAVEBNÍM BETONEM (ZAJIŠTĚNÍ VODONEPROPUSTNOSTI DLE STANDARDU SmVaK).

PŘESNÉ SPECIFIKACE JEDNOTLIVÝCH PRVKŮ A DETAILY ŠACHTY BUDOU SOUČÁSTÍ VÝROBNÍ DOUMENTACE DODAVATELE, KTERÁ BUDE PŘED PROVEDENÍM KONZULTOVÁNA S AUTORSKÝM A TECHNICKÝM DOZOREM STAVBY.

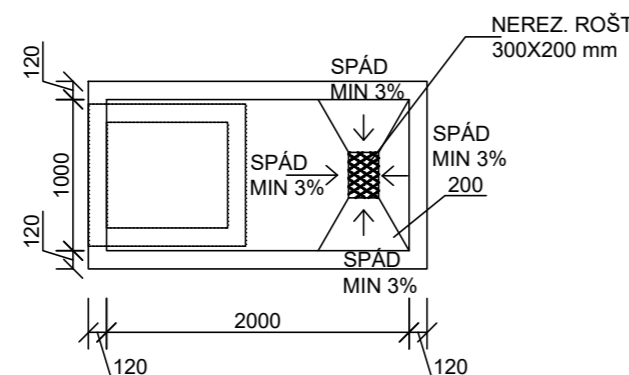
ZEMNÍ PRÁCE BUDOU PROVÁDĚNY V SOULADU S ČSN 73 3050

PŘEDPOKLÁDÁ SE ŽE VÝKOP PRO VYTVOŘENÍ ŠACHTY BUDE ZABEZPEČEN PROTI SESUNUTÍ PAŽENÍM

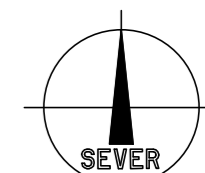
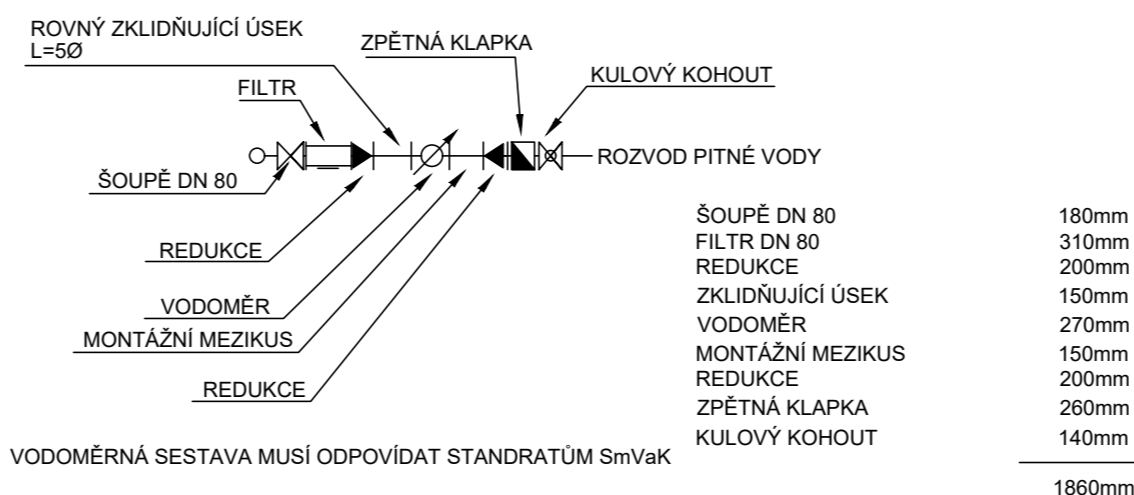
PŮDORYS ŠACHTY



PŮDORYS PODLAHY UVNITŘ ŠACHTY



Vodoměrná sestava - předpoklad
(bude použita stávající)



Souřadnicový systém : JTSK

Výškový systém : Bpv

 $\pm 0.000 = 276.03 \text{ m n.m.}$

| | | | |
|---|-------------------------|---|--|
| OBJEDNATEL : | | | |
| MĚSTO PETŘVALD NÁMĚSTÍ GEN. VICHERKA 2511 735 41 PETŘVALD | | | |
| VEDOUcí PROJEKTANT | ING. MAGDALÉNA PALOVSKÁ |  | |
| ZODP. PROJEKTANT | ING. ONDŘEJ FABIÁN |  | |
| VYPRACOVAL | ING. RADEK SPURNÝ | | |
| KONTROLOVAL | ING. MAGDALÉNA PALOVSKÁ |  | |
| HLAVNÍ ARCHITEKT | ING. ARCH. JAN PALDUS | | |
| KRAJ : MORAVSKOSLEZSKÝ | | STAV. ÚŘAD : PETŘVALD | |
| NÁZEV AKCE : | | STUPEŇ | |
| REVITALIZACE ŠKOLNÍ JÍDELNY A DRUŽINY ZŠ ŠKOLNÍ | | DATUM | |
| | | FORMÁT/POČET STR. | |
| | | MĚŘÍTKO | |
| | | ARCHIVNÍ ČÍSLO | |
| | | Č. ZAK. | |
| NÁZEV OBJEKTU : | | Č. ZAK. | |
| D.2-IO 04 - Úprava stávající přípojky vody | | 19009 | |
| NÁZEV PŘÍLOHY : | | SOUBOR | |
| VODOVODNÍ PŘÍPOJKA -VODOMĚRNÁ ŠACHTA | | DWG | |
| | | Č. PŘÍLOHY : | |
| | | 19009-DPS-D.2-IO 04-04 | |